

## 投資信託の販売会社における比較可能な共通KPI

金融庁より、2018年6月に公表されました「投資信託の販売会社における比較可能な共通KPI」について、当社の実績を以下の通り公表いたします。

### 投資信託の運用損益別お客様比率

基準日：2023年3月31日

基準日時点で投資信託を保有いただいているお客様について、購入時以降の累積の運用損益（手数料徴収後）を算出し、お客様別損益分布を作成いたしました。

※個人のお客様を対象として作成したグラフとなります。

※上場ETF、上場REITは除きます。

※相続により保有した投資信託は、被相続人様の損益情報（トータルリターン）をそのまま引き継ぎしております。

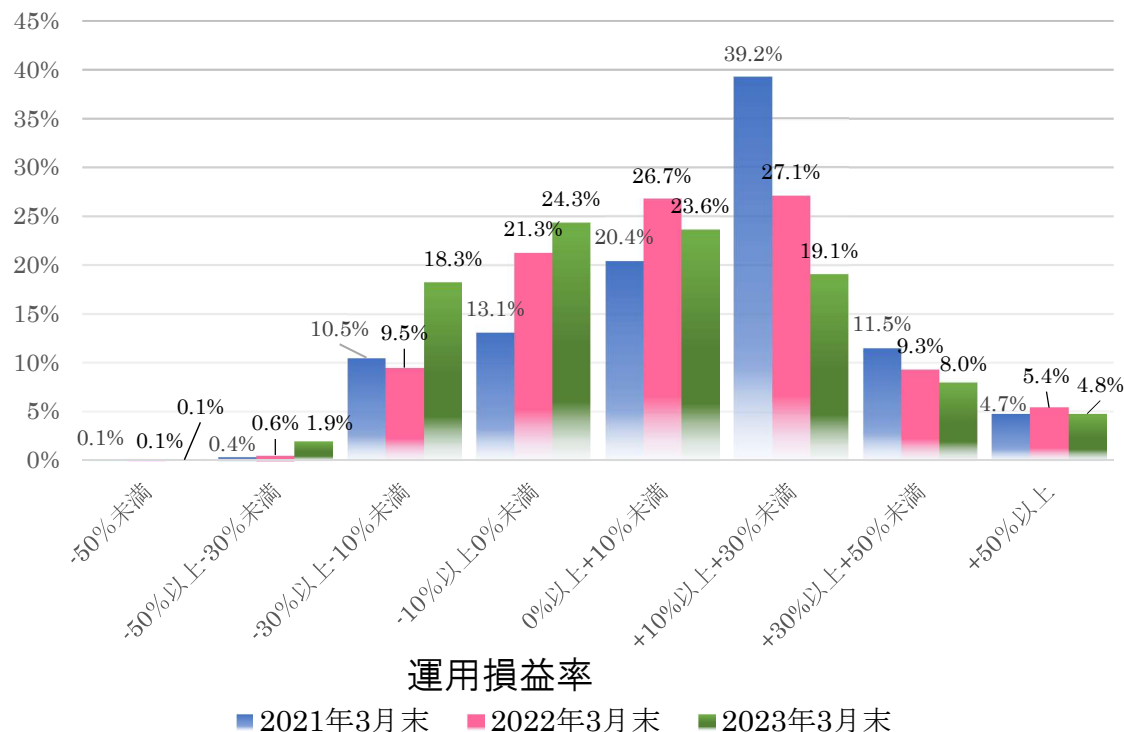
※基準日時点で売却済みの投資信託は含まれておりません。

※運用損益比率の計算は

「損益情報（トータルリターン）÷  
残存の時価評価額」としております。

お客様比率

### 運用損益別顧客比率（投資信託）



# 投資信託の預り残高上位20銘柄のリスク・リターン

基準日：2023年3月31日

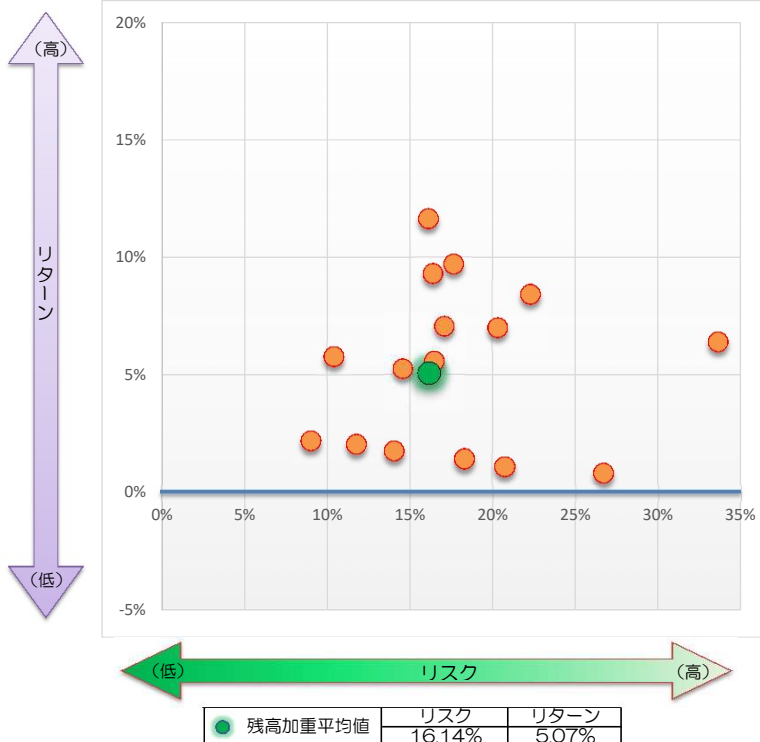
## お預り残高上位20銘柄

- ① J-REIT・リサーチ・オープン(毎月決算型)
- ② アジア・北アジア好配当成長株オープン(毎月分配型)
- ③ 世界インフラ関連好配当株式 通貨選択型ファンド(米ドルコース)
- ④ パナソニック成長株インカムファンド
- ⑤ 米国連続増配成長株オープン(3ヶ月決算型)
- ⑥ スイス・グローバル・リーダー・ファンド
- ⑦ 日本インデックスオープン225
- ⑧ 高利回り社債オープン(毎月分配型)
- ⑨ ワールド・リート・セレクト(アジア)
- ⑩ ワールド・リート・セレクト(米国)
- ⑪ 日本連続増配成長株オープン
- ⑫ アジア・北アジア債券オープン(毎月決算型)
- ⑬ PIMCO米国ハイールド 債券 通貨選択型ファンド(アングロ・アメリカン)
- ⑭ 欧州ハイ・イールド 債券オープン(毎月決算型)ユーロコース
- ⑮ アメリカ・ドリーム・ファンド
- ⑯ シェア関連株オープン
- ⑰ .....
- ⑱ .....
- ⑳ .....

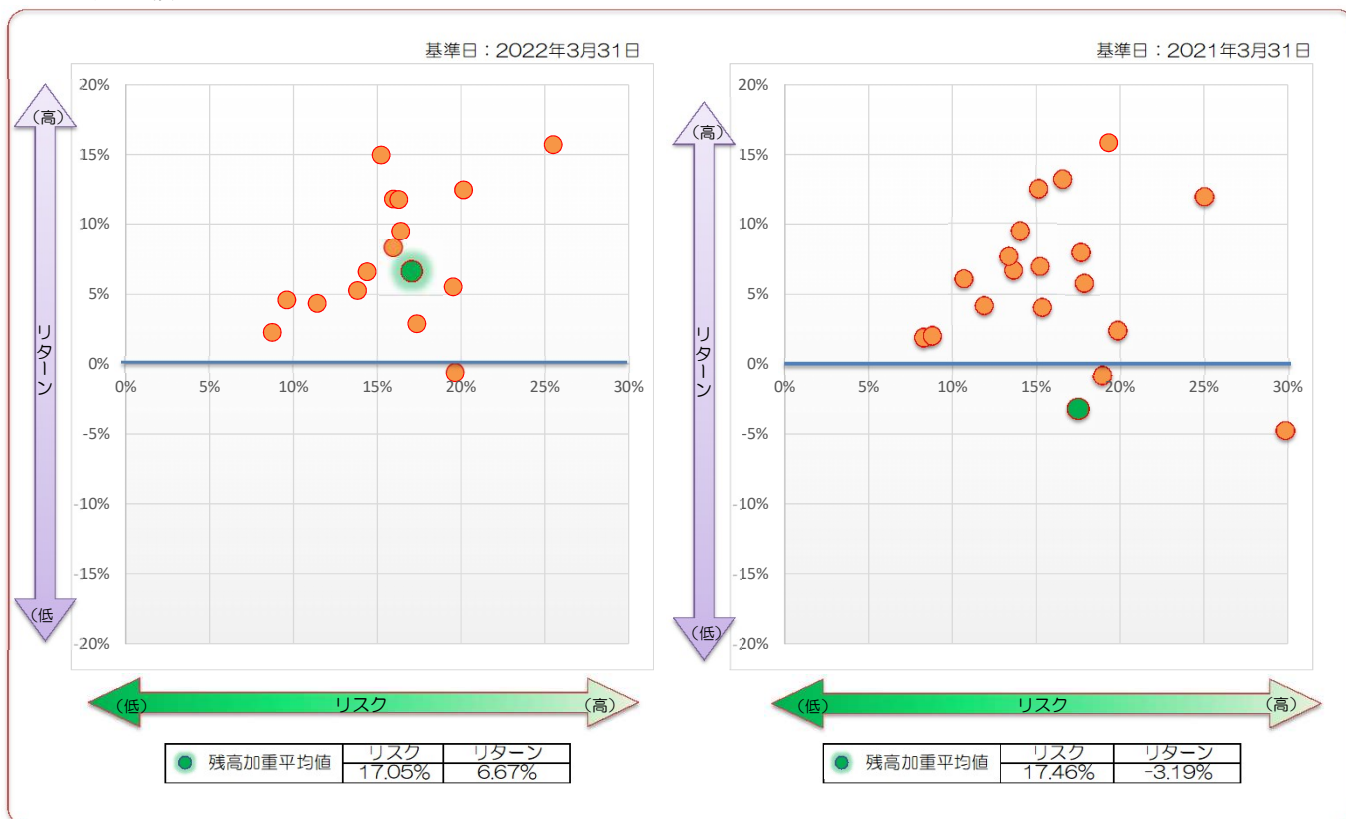
基準日：2023年3月31日

※当社は取り扱う投資信託を厳選しているため、基準日現在の取り扱い合計22銘柄です。  
そのうち、設定から5年以上経過する投資信託が、上記16銘柄となります。

※上場ETF、上場REITは除きます。



## 過去の実績



# 投資信託の預り残高上位20銘柄のコスト・リターン

基準日：2023年3月31日

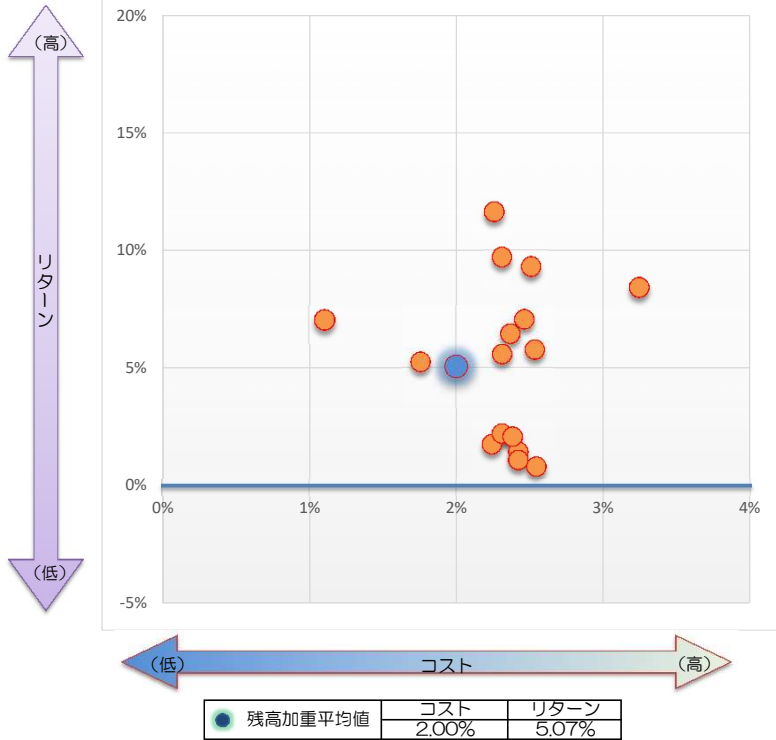
## お預り残高上位20銘柄

- ① J-REIT・リサーチ・オープン(毎月決算型)
- ② アジア・北アジア好配当成長株オープン(毎月分配型)
- ③ 世界インフラ関連好配当株式 通貨選択型ファンド(米ドルコース)
- ④ パナソニック成長株インカムファンド
- ⑤ 米国連続増配成長株オープン(3ヶ月決算型)
- ⑥ スイス・グローバル・リーダー・ファンド
- ⑦ 日本インデックスオープン225
- ⑧ 高利回り社債オープン(毎月分配型)
- ⑨ ワールド・リート・セレクト(アジア)
- ⑩ ワールド・リート・セレクト(米国)
- ⑪ 日本連続増配成長株オープン
- ⑫ アジア・北アジア債券オープン(毎月決算型)
- ⑬ PIMCO米国ハイイールド 債券 通貨選択型ファンド(アングロ・リトルコース)
- ⑭ 欧州ハイ・イールド 債券オープン(毎月決算型)ユーロコース
- ⑮ アメリカ・ドリーム・ファンド
- ⑯ シェル関連株オープン
- ⑰ ・ ・ ・ ・ ・
- ⑱ ・ ・ ・ ・ ・
- ⑳ ・ ・ ・ ・ ・

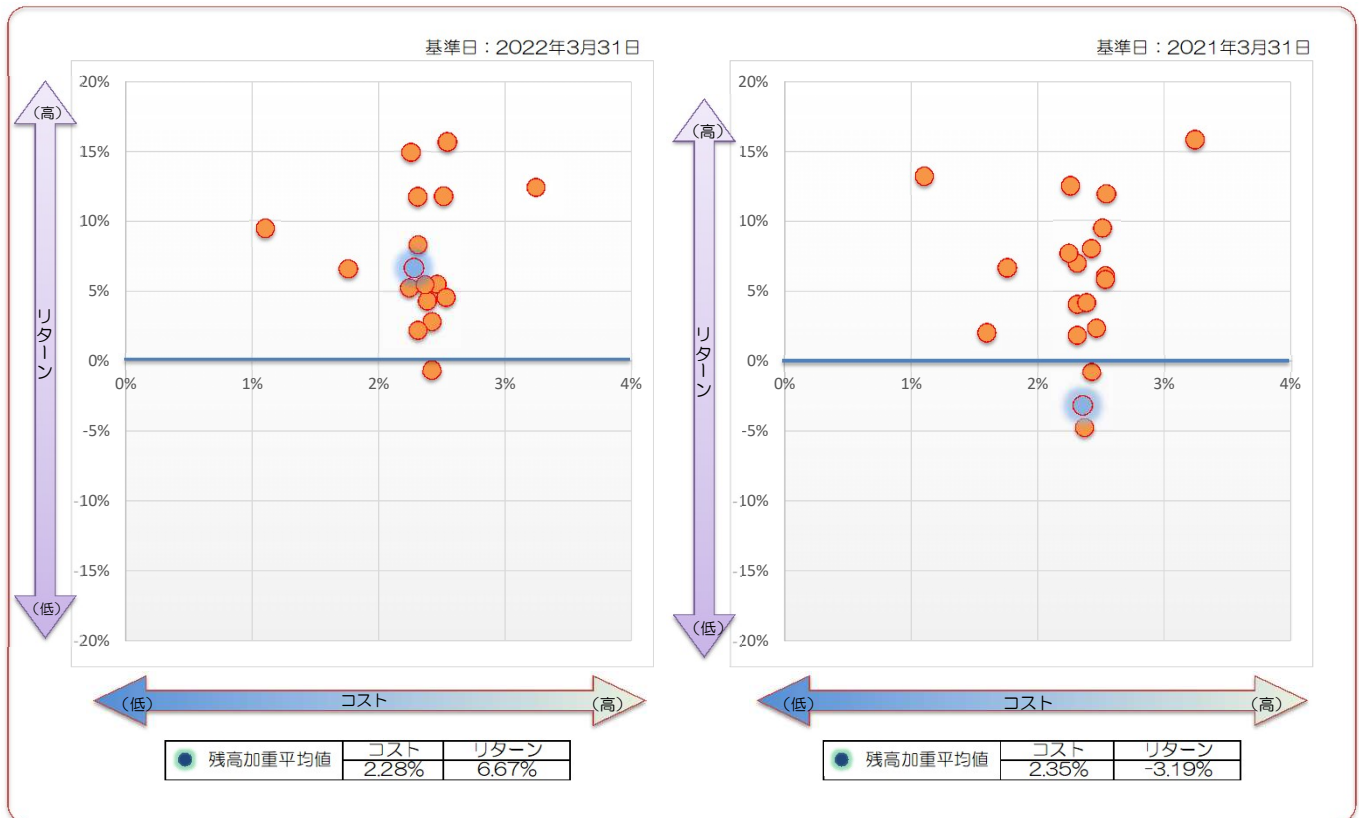
基準日：2023年3月31日

※当社は取り扱う投資信託を厳選しているため、基準日現在の取り扱い合計22銘柄です。  
そのうち、設定から5年以上経過する投資信託が、上記16銘柄となります。

※上場ETF、上場REITは除きます。



## 過去の実績



## ご留意事項（ディスクレマー）

- 投資信託は預金ではなく、預金保険機構の保護対象ではありません。また当社が取り扱う投資信託は投資者保護基金の対象ではありません。
- 当社は販売会社であり、投資信託の設定・運用は委託会社が行います。
- 投資信託は元本及び利回りの保証はありません。
- 投資信託は、国内外の株式や公社債等に投資しているため、投資対象の価格が、当該資産の市場における取引価格の変動、金利の変動、為替の変動、発行者の信用状況の変更等で変動し、基準価格が下落する事により、投資元本を割り込む事があります。
- 投資信託の運用による利益および損失は、ご購入されたお客様に帰属します。
- 投資信託のご購入には手数料等がかかります。ご購入から換金・償還までの間に直接または間接にご負担いただく費用には以下のものがあります。  
※申込手数料 ※換金手数料 ※信託財産留保額 ※信託報酬 ※監査費用・有価証券売買手数料等その他費用  
上記費用を足し合わせた金額をお客様にご負担頂きます。
- 申込・換金手数料および信託報酬等は、投資信託ごとに異なります。また、その他費用は運用状況により変動します。したがって、詳細は、「投資信託説明書（交付目論見書）」等をご覧ください。
- 投資信託のお申込みに関しては、クーリングオフ（書面による解除）の適用はありません。
- 投資信託のご購入にあたっては、あらかじめ最新の投資信託説明書（交付目論見書）および目論見書補完書面等を必ずご覧ください。
- 投資信託説明書（交付目論見書）および目論見書補完書面等は当社本支店等にご用意しています。
- 当資料は当社が独自に作成したものであり、金融商品取引法に基づく開示資料ではありません。

《商号等》光証券株式会社 金融商品取引業者

《登録番号》近畿財務局長（金商）第30号

《加入協会》日本証券業協会、一般社団法人日本投資顧問業協会、一般社団法人第二種金融商品取引業協会  
指定紛争解決機関 特定非営利活動法人 証券・金融商品あっせん相談センター